

ヘルスケア管理システム

けこらいふ

健康経営は社員の健康を経営資源と捉え、社員の健康維持促進により企業力(生産性、ブランディング)向上を目指す経営手法のことです。社員の心身の病気を未然に防ぐことで、長期的・将来的な医療費の軽減にも繋がります。

「けこらいふ」は健康経営に取り組む企業を支援します。

単一アプリで
社員の健康に
アプローチ

匿名分析による
健康チェック

毎年の健康診断
データを振り返る



特長1

単一アプリで社員の心と体をケア

健康診断・ヘルスケア(開発中)・日々のアクティビティを単一アプリで管理。

特長2

匿名分析で健康経営の指標に活用

管理システムでは社員のアクティビティを匿名で集計・分析できます。

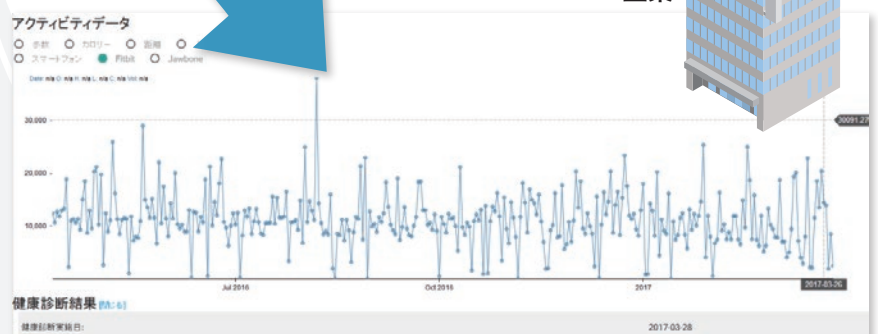
特長3

健康診断データを一括配信

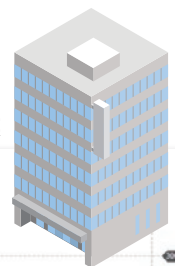
社員の健康診断データを管理システムで管理が可能。毎年の健康診断データを簡単に振り返れます。

ヘルスケア管理システム

- 1.ユーザー管理
- 2.テナント管理
- 3.健康診断結果インポート
- 4.ユーザーインポート
- 5.集計結果



企業



「けこらいふ」は「健康」をキーワードに広がり続けるシステムです



セキュリティには「SSCダイアログ認証システム」を利用(特許出願中)



通信時はPOSTによりキーマップのみを送信。
パスコードを直接通信しないことで盗聴を防止。
SaaSサービスのシングルサインオン・プラットフォームとしてもご利用いただけます(要開発)。

